

Simona Gatti<sup>1</sup>, Alessandra Palpacelli<sup>1</sup>, Giada Del Baldo<sup>1</sup>, Elisa Franceschini<sup>1</sup>, Roberta Annibaldi<sup>1</sup>, Tiziana Galeazzi<sup>1</sup>, Marco Mascitti<sup>2</sup>,  
Andrea Santarelli<sup>2</sup>, Carlo Catassi<sup>1</sup>

<sup>1</sup>SOD di Clinica Pediatrica, DISCO, <sup>2</sup>Clinica di Odontoiatria, DISCO

## INTRODUZIONE

La celiachia è una delle patologie gastroenterologiche croniche più diffuse, interessando circa l'1% della popolazione generale. A causa della variabilità clinica della malattia molti casi sfuggono ancora oggi alla diagnosi e rimangono esposti al rischio di complicanze tardive. In età pediatrica mancano dati recenti sulla reale prevalenza e sul rapporto tra casi manifesti e casi sommersi di celiachia. La ricerca degli aplotipi di predisposizione alla celiachia (HLA DQ2 o DQ8) ha un elevato valore predittivo negativo e si propone come un'interessante metodica di screening. Alcune indagini recenti supporterebbero l'ipotesi di una minor incidenza di carie dentale nei soggetti HLA DQ2 positivi. Questo dato, che necessita di conferma su ampie popolazioni, potrebbe avere implicazioni importanti ai fini della comprensione della fisiopatologia della celiachia stessa.

## SCOPI

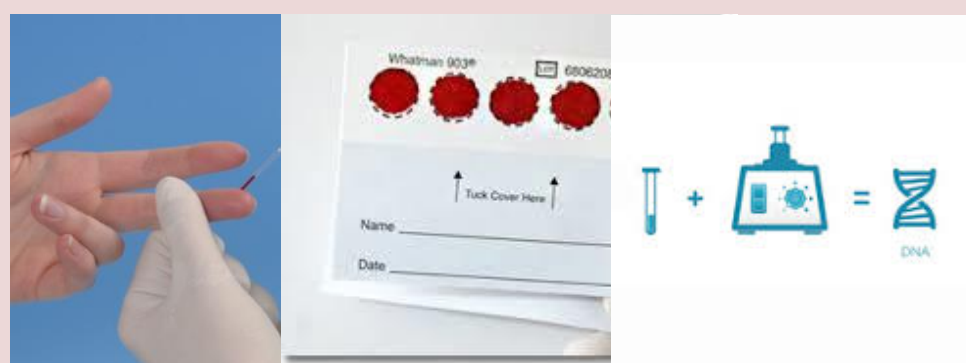
1. Valutazione della frequenza attuale di celiachia nella popolazione in età scolare nelle aree di Ancona e Verona;
2. Valutazione della proporzione dei casi di celiachia sommersa;
3. Valutazione dell'incidenza della carie dentale nei soggetti geneticamente predisposti alla celiachia (DQ2/DQ8) in confronto a quelli non predisposti

## MATERIALI E METODI

Previa informazione, coinvolgimento dei plessi scolastici e raccolta consenso informato verranno arruolati nei 2 centri 5000 bambini (età 5-10 anni)

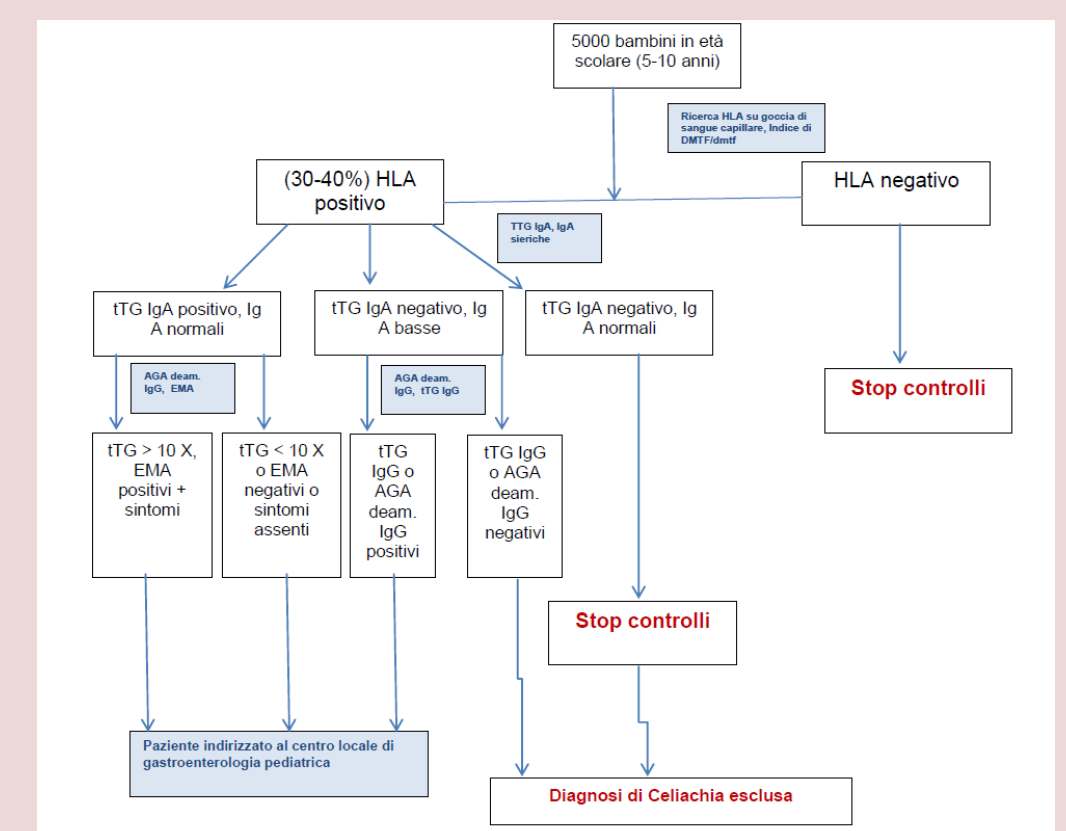
### 1° fase (in ambito scolastico):

prelievo di goccia di sangue capillare dal dito per valutazione dell'HLA DQ2/DQ8 e Valutazione della carie dentale (indice DMFT/dmft)



2° fase (in ambito ospedaliero): soggetti DQ2/DQ8 positivi → prelievo venoso per la valutazione della sierologia celiaca (TTG IgA e IgA sieriche).

### Disegno dello studio

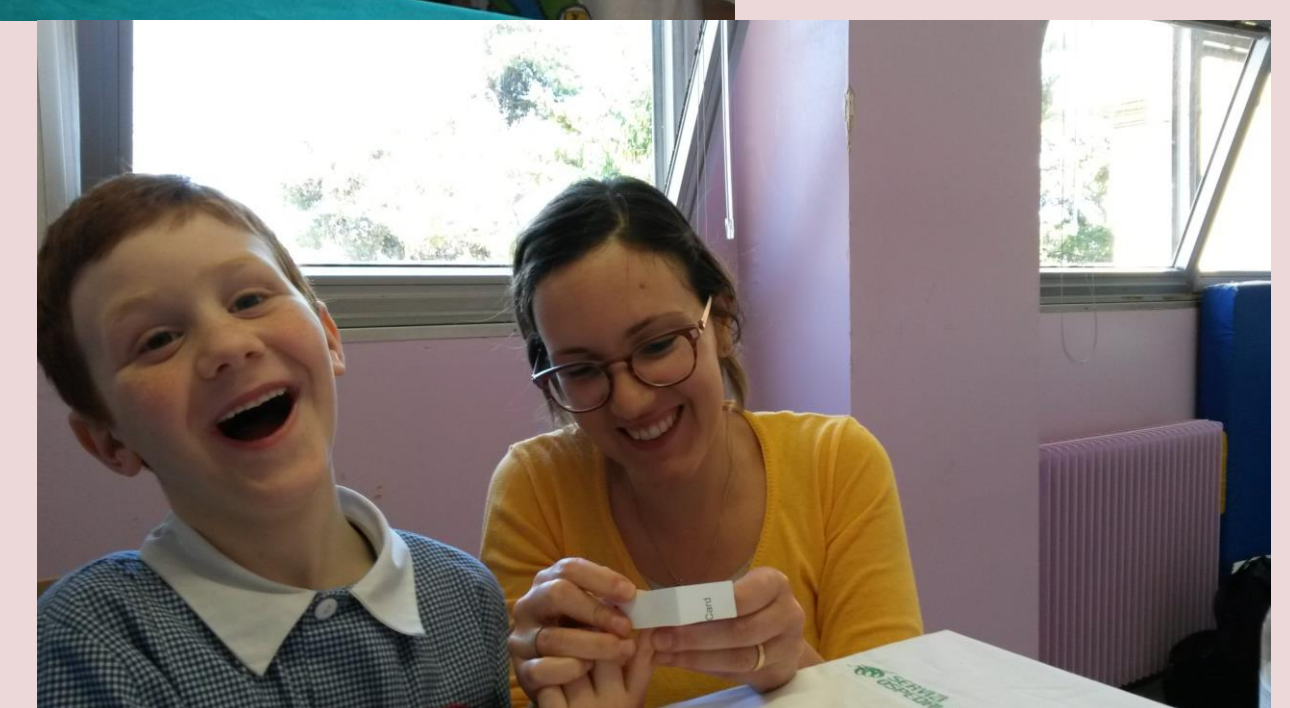


## STATO DELL'ARTE

Nel centro di Ancona: progetto avviato nelle scuole l'11 maggio 2015 e ad oggi sottoposti a screening 570 bambini. In attesa della valutazione HLA. Nel mese di luglio e agosto previsto richiamo per prelievo di circa 200 bambini.

Nel centro di Verona: in fase di approvazione da parte del comitato etico

- Termine arruolamento previsto per gennaio 2016
- Termine studio previsto per giugno 2016



### Bibliografia

Fasano A, Catassi C. Clinical practice. Celiac disease. N Engl J Med 2012; 367: 2419-26.

Valarini N et al. Association of dental caries with HLA DQ2 alleles in Brazilian adolescents. Caries res 2012; 46: 530-5



*Di chi sarà il mondo di domani?  
Di chi oggi canta in coro.*

17 GIUGNO 2015  
IL Di.S.C.O. SI RACCONTA